


## CINTA ADHESIVA VOID 50X50 MARRÓN

Código 104159

Esta modalidad de cinta de seguridad está ideada para identificar cualquier manipulación del producto. Una vez pegada la cinta al embalaje, cuando se intenta despegar muestra la leyenda: «VOID»; en la misma cinta y sobre la superficie donde se haya pegado.

Aplicaciones, en puertas de aviones, puertas de automóviles, helicópteros, puertas de trenes. También puede usar estas etiquetas para proteger ventanas, computadoras portátiles, teléfonos móviles. Algunas aplicaciones más son; casas de fuerza, puertas de contenedores, cabinas de electricidad. El mensaje de manipulación estándar de estas etiquetas es OPEN VOID. Pero esto se puede personalizar según sus necesidades. Aplicable en superficies de alta energía como vidrio y metal.

CARACTERISTICAS	
Soporte	PET
Espesor del soporte	0.017
Espesor total	0.055-0.065
Resistencia a la Tracción	0.20-0.98N / 2.5cm
Adhesivo	Acrílico
Temperatura de Aplicación	+10°C +35°C
Temperatura de Servicio	-40°C +40°C

MEDIDAS	
ANCHO (mm)	50
LARGO (m)	50
DIAMETRO DEL MANDRIL (mm)	76
COLOR	MARRÓN 
PRESENTACIÓN	
Cantidad por caja (uds)	48

## OBSERVACIONES

- El rendimiento de la cinta está garantizado dentro de los primeros 12 meses desde su suministro.
- El producto debe mantenerse en su caja original y en un ambiente seco y alejado de la luz solar directa.
- Siempre que sea posible, los productos deben almacenarse a temperatura ambiente, entre 14°C y 28°C.
- Las cintas autoadhesivas son sensibles a la presión y deben aplicarse correctamente para garantizar su buen rendimiento al sellar cajas.
- El usuario debe determinar si la cinta es adecuada para la aplicación prevista.

## SEGURIDAD

- El producto no contiene ningún componente peligroso o insalubre.
- Todas nuestras cintas cumplen con la Directiva Europea 204/12/CE de embalaje.




## CINTA ADHESIVA VOID 50X50 ROJO

Código 104179

Esta modalidad de cinta de seguridad está ideada para identificar cualquier manipulación del producto. Una vez pegada la cinta al embalaje, cuando se intenta despegar muestra la leyenda: «VOID»; en la misma cinta y sobre la superficie donde se haya pegado.

Aplicaciones, en puertas de aviones, puertas de automóviles, helicópteros, puertas de trenes. También puede usar estas etiquetas para proteger ventanas, computadoras portátiles, teléfonos móviles. Algunas aplicaciones más son; casas de fuerza, puertas de contenedores, cabinas de electricidad. El mensaje de manipulación estándar de estas etiquetas es OPEN VOID. Pero esto se puede personalizar según sus necesidades. Aplicable en superficies de alta energía como vidrio y metal.

CARACTERISTICAS	
Soporte	PET
Espesor del soporte	0.017
Espesor total	0.055-0.065
Resistencia a la Tracción	0.20-0.98N / 2.5cm
Adhesivo	Acrílico
Temperatura de Aplicación	+10°C +35°C
Temperatura de Servicio	-40°C +40°C

MEDIDAS	
ANCHO (mm)	50
LARGO (m)	50
DIAMETRO DEL MANDRIL (mm)	76
COLOR	ROJO 
PRESENTACIÓN	
Cantidad por caja (uds)	48

## OBSERVACIONES

- El rendimiento de la cinta está garantizado dentro de los primeros 12 meses desde su suministro.
- El producto debe mantenerse en su caja original y en un ambiente seco y alejado de la luz solar directa.
- Siempre que sea posible, los productos deben almacenarse a temperatura ambiente, entre 14°C y 28°C.
- Las cintas autoadhesivas son sensibles a la presión y deben aplicarse correctamente para garantizar su buen rendimiento al sellar cajas.
- El usuario debe determinar si la cinta es adecuada para la aplicación prevista.

## SEGURIDAD

- El producto no contiene ningún componente peligroso o insalubre.
- Todas nuestras cintas cumplen con la Directiva Europea 204/12/CE de embalaje.




## CINTA ADHESIVA VOID 50X50 AZUL

Código 104192

Esta modalidad de cinta de seguridad está ideada para identificar cualquier manipulación del producto. Una vez pegada la cinta al embalaje, cuando se intenta despegar muestra la leyenda: «VOID»; en la misma cinta y sobre la superficie donde se haya pegado.

Aplicaciones, en puertas de aviones, puertas de automóviles, helicópteros, puertas de trenes. También puede usar estas etiquetas para proteger ventanas, computadoras portátiles, teléfonos móviles. Algunas aplicaciones más son; casas de fuerza, puertas de contenedores, cabinas de electricidad. El mensaje de manipulación estándar de estas etiquetas es OPEN VOID. Pero esto se puede personalizar según sus necesidades. Aplicable en superficies de alta energía como vidrio y metal.

CARACTERISTICAS	
Soporte	PET
Espesor del soporte	0.017
Espesor total	0.055-0.065
Resistencia a la Tracción	0.20-0.98N / 2.5cm
Adhesivo	Acrílico
Temperatura de Aplicación	+10°C +35°C
Temperatura de Servicio	-40°C +40°C

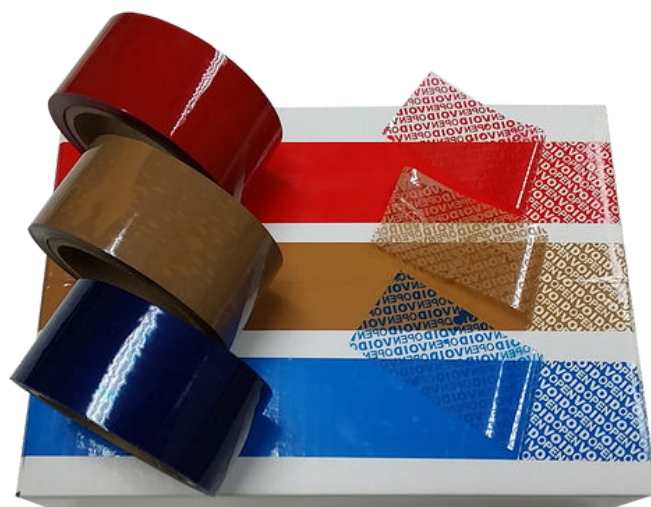
MEDIDAS	
ANCHO (mm)	50
LARGO (m)	50
DIAMETRO DEL MANDRIL (mm)	76
COLOR	AZUL 
PRESENTACIÓN	
Cantidad por caja (uds)	48

## OBSERVACIONES

- El rendimiento de la cinta está garantizado dentro de los primeros 12 meses desde su suministro.
- El producto debe mantenerse en su caja original y en un ambiente seco y alejado de la luz solar directa.
- Siempre que sea posible, los productos deben almacenarse a temperatura ambiente, entre 14°C y 28°C.
- Las cintas autoadhesivas son sensibles a la presión y deben aplicarse correctamente para garantizar su buen rendimiento al sellar cajas.
- El usuario debe determinar si la cinta es adecuada para la aplicación prevista.

## SEGURIDAD

- El producto no contiene ningún componente peligroso o insalubre.
- Todas nuestras cintas cumplen con la Directiva Europea 204/12/CE de embalaje.




## CINTA ADHESIVA VOID 50X50 AMARILLO

Código C000040

Esta modalidad de cinta de seguridad está ideada para identificar cualquier manipulación del producto. Una vez pegada la cinta al embalaje, cuando se intenta despegar muestra la leyenda: «VOID»; en la misma cinta y sobre la superficie donde se haya pegado.

Aplicaciones, en puertas de aviones, puertas de automóviles, helicópteros, puertas de trenes. También puede usar estas etiquetas para proteger ventanas, computadoras portátiles, teléfonos móviles. Algunas aplicaciones más son; casas de fuerza, puertas de contenedores, cabinas de electricidad. El mensaje de manipulación estándar de estas etiquetas es OPEN VOID. Pero esto se puede personalizar según sus necesidades. Aplicable en superficies de alta energía como vidrio y metal.

CARACTERISTICAS	
Soporte	PET
Espesor del soporte	0.017
Espesor total	0.055-0.065
Resistencia a la Tracción	0.20-0.98N / 2.5cm
Adhesivo	Acrílico
Temperatura de Aplicación	+10°C +35°C
Temperatura de Servicio	-40°C +40°C

MEDIDAS	
ANCHO (mm)	50
LARGO (m)	50
DIAMETRO DEL MANDRIL (mm)	76
COLOR	AMARILLO 
PRESENTACIÓN	
Cantidad por caja (uds)	48

## OBSERVACIONES

- El rendimiento de la cinta está garantizado dentro de los primeros 12 meses desde su suministro.
- El producto debe mantenerse en su caja original y en un ambiente seco y alejado de la luz solar directa.
- Siempre que sea posible, los productos deben almacenarse a temperatura ambiente, entre 14°C y 28°C.
- Las cintas autoadhesivas son sensibles a la presión y deben aplicarse correctamente para garantizar su buen rendimiento al sellar cajas.
- El usuario debe determinar si la cinta es adecuada para la aplicación prevista.

## SEGURIDAD

- El producto no contiene ningún componente peligroso o insalubre.
- Todas nuestras cintas cumplen con la Directiva Europea 204/12/CE de embalaje.

